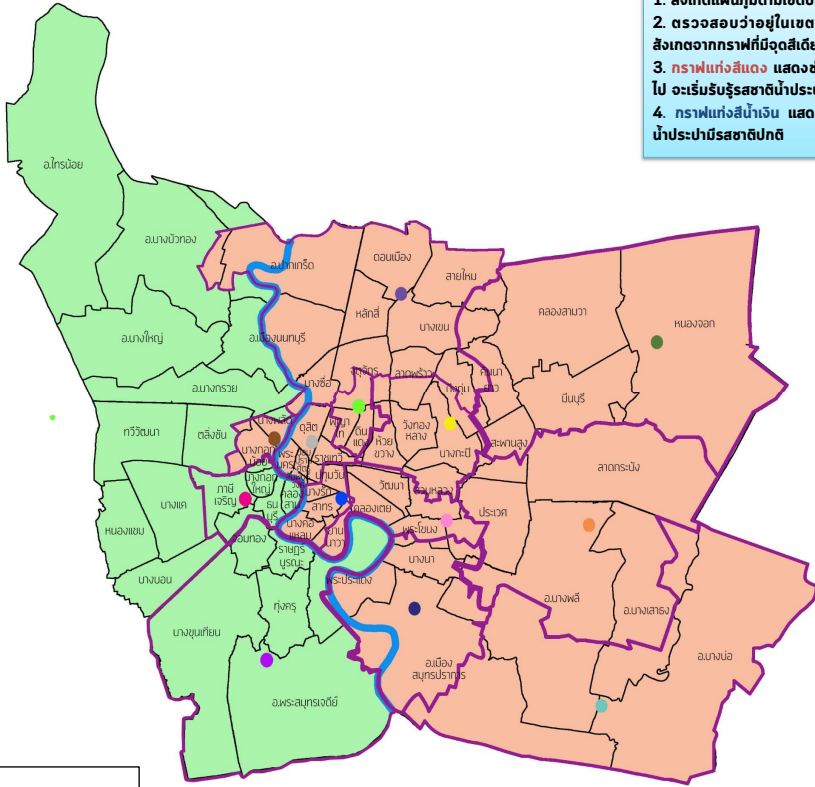


แผนที่คาดการณ์ปริมาณคลอไรด์ (รสชาติน้ำประปา) ในพื้นที่บริการการประปานครหลวง วันที่ 13 พฤษภาคม 2567

- วิธีอ่านแผนที่**
1. สังเกตแผนภูมิตามเขตปกครองที่กำหนด
  2. ตรวจสอบว่าอยู่ในเขตคุณภาพน้ำประปาจากสถานีสูบน้ำใดโดยสังเกตจากกราฟที่มีจุดสีเดียวกับกับสถานีที่ใช้ น้ำของท่าน
  3. **กราฟแท่งสีแดง** แสดงช่วงเวลาที่ค่าคลอไรด์ตั้งแต่ 250 มก./ล. ขึ้นไป จะเริ่มรับรสชาติน้ำประปาที่เปลี่ยนแปลงไปได้เล็กน้อย
  4. **กราฟแท่งสีน้ำเงิน** แสดงช่วงเวลาที่ค่าคลอไรด์น้อยกว่า 250 มก./ล. น้ำประปามีรสชาติปกติ



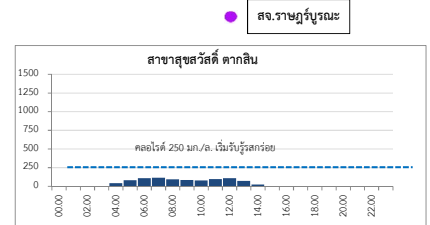
■ คลอไรด์ < 250 มก./ล.  
■ คลอไรด์ ≥ 250 มก./ล. 1 - 6 มก.  
■ คลอไรด์ ≥ 250 มก./ล. 7 - 12 มก.  
■ คลอไรด์ ≥ 250 มก./ล. > 12 มก.

— ขอบเขตอิทธิพล สถานีสูบน้ำ  
— แม่น้ำเจ้าพระยา  
— ขอบเขตอำเภอ/เขต



สแกน QR CODE เพื่อสอบถามสถานการณ์การใช้งานสารคลอรีน

**หมายเหตุ** - ความยาวเส้นท่อของ กปน. มากกว่า 30,000 กม. อาจมีความคลาดเคลื่อนได้  
 - ชื่อสาขาที่อยู่ในแผนที่แท่ง คือ พื้นที่สำนักงานประปาสาขาที่ได้รับผลกระทบ  
 - ส.ช. หมายถึง สถานีสูบน้ำ  
 - องค์การอนามัยโลก (WHO) ระบุว่า คลอไรด์ไม่ส่งผลกระทบต่อสุขภาพ แต่ส่งผลกระทบต่อความมัน่น้ำใช้ของน้ำ โดยถ้าค่าคลอไรด์ตั้งแต่ 250 มก./ล. ขึ้นไป จะเริ่มรับรสชาติน้ำที่เปลี่ยนแปลงไปได้

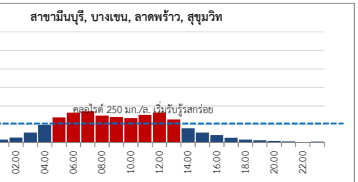
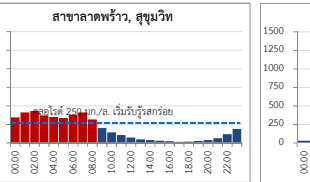
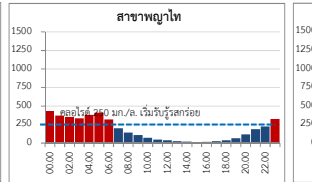
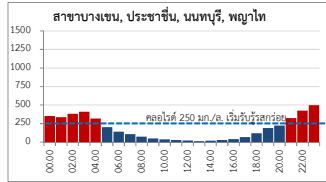


● **สจ.บางเขน**

● **สจ.พหลโยธิน**

● **สจ.ลาดพร้าว**

● **สจ.มีนบุรี**

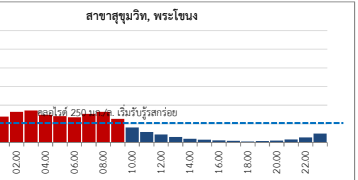
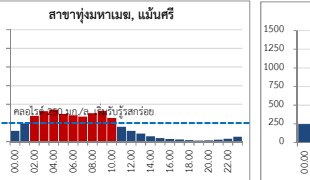
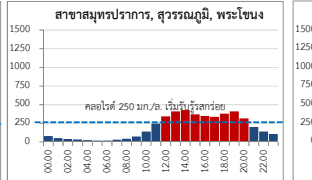
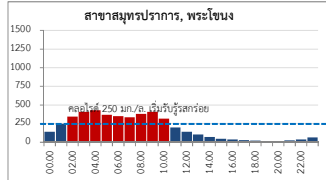


● **สจ.สำโรง**

● **สจ.บางพลี**

● **สจ.ลุมพินี**

● **สจ.คลองเตย**

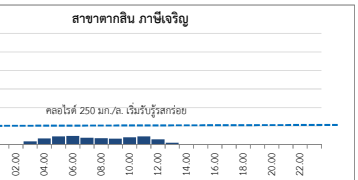
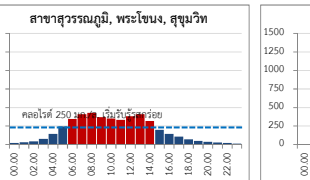
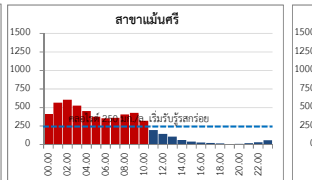
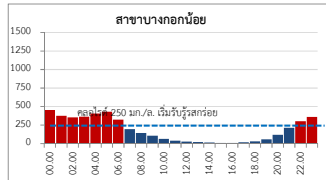


● **รง.ธนบุรี**

● **รง.สามเสน**

● **สจ.ลาดกระบัง**





● **สจ.ท่าพระ**




## รายงานคุณภาพน้ำประปาประจำวัน


ภาพรวมน้ำประปาในพื้นที่กรุงเทพมหานคร นนทบุรี และสมุทรปราการ วันที่ (13 พฤษภาคม 2567)


 ในพื้นที่ช่วงกราฟสีน้ำเงิน

-  ค่าคลอไรด์ น้อยกว่า 250 มิลลิกรัม/ลิตร
-  ค่าความนำไฟฟ้า น้อยกว่า 1,200 ไมโครซีเมนต์/เซนติเมตร
-  ไม่ส่งผลกระทบต่อารับรู้รสชาติ
-  แนะนำประชาชน สำรองน้ำไว้บริโภค


 ในพื้นที่ที่มีช่วงกราฟสีแดง

 ค่าคลอไรด์ เกินกว่า 250 มิลลิกรัมต่อลิตร ส่งผลกระทบต่อารับรู้รสชาติ ได้แก่พื้นที่สาขา บางเขน ประชาชื่น นนทบุรี พญาไท ลาดพร้าว สุขุมวิท พระโขนง มีนบุรี สมุทรปราการ สุวรรณภูมิ ทุ่งมหาเมฆ แม้นศรี บางกอกน้อย พื้นที่ละ 8-11 ชั่วโมง

 แจ้งเตือนลูกค้า สถานประกอบการ โรงพยาบาล พิจารณาการใช้น้ำประปา สำรองน้ำประปาในช่วงเวลาที่มีค่าความนำไฟฟ้าปกติ เพื่อไม่ให้กระทบกับกระบวนการผลิต ผลิตภัณฑ์ และการรักษาผู้ป่วย

 ผู้ใช้น้ำกลุ่มเปราะบาง เด็กทารก ผู้สูงอายุ ผู้มีโรคประจำตัว เช่น โรคหัวใจ โรคไต โรคเบาหวาน โรคความดันโลหิตสูง ควรเลี่ยงบริโภคน้ำประปาในช่วงเวลาที่มีรสชาติกร่อย ปริมาณคลอไรด์สูง

 ช่วงเวลาอื่น น้ำประปามีรสชาติปกติ ควรสำรองน้ำไว้ (ช่วงกราฟสีน้ำเงิน)

 ประชาชนควรตรวจสอบคุณภาพน้ำประปาในพื้นที่ของตนเอง

(ค่าคลอไรด์ ต้องมากกว่า 250 มิลลิกรัม/ลิตร ถึงจะส่งผลกระทบต่อารับรู้รสชาติ ตามเกณฑ์แนะนำขององค์การอนามัยโลก (WHO Guideline for Drinking Water 2022))

ข้อมูลจาก : การประปานครหลวง