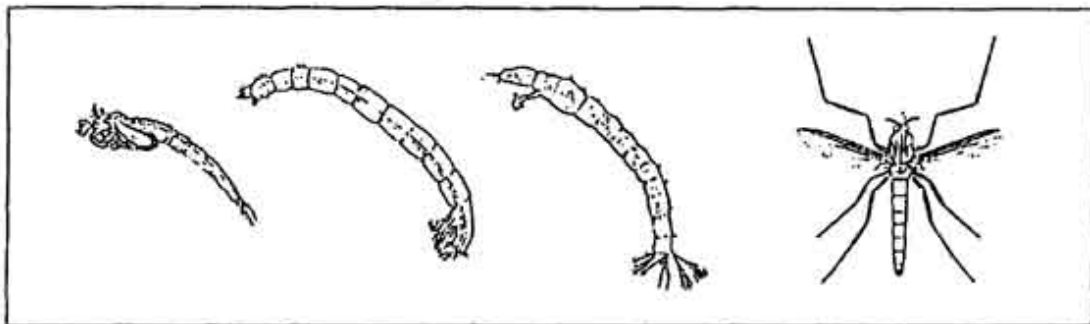


## การปนเปื้อนของหนอนแดง

"น้ำก๊อก" วารสารการประปานครหลวง

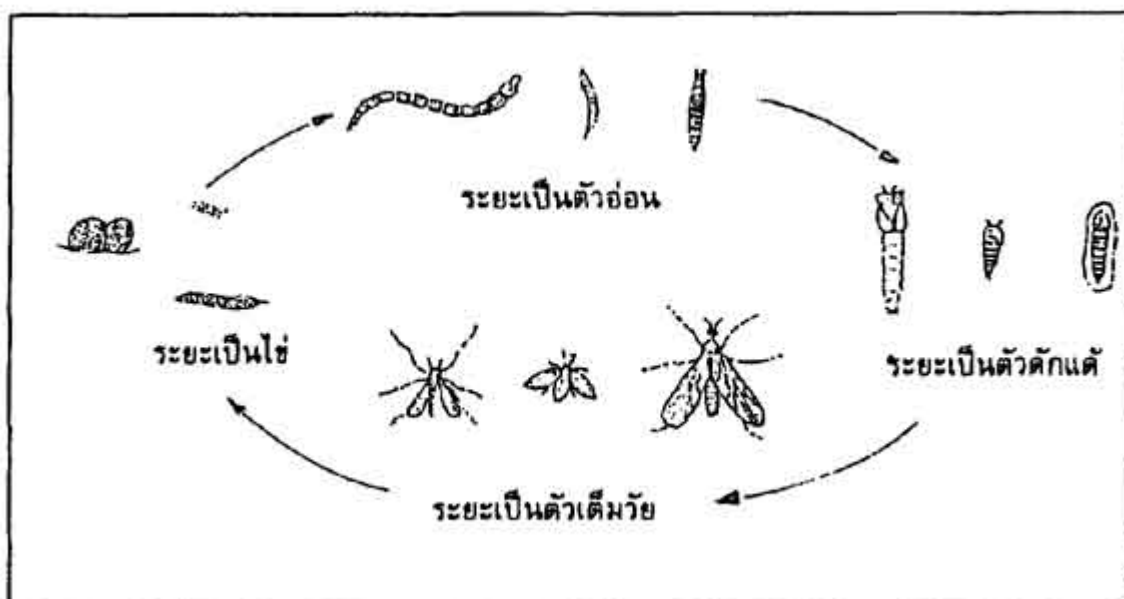
ปีที่ 13 ฉบับที่ 130 เดือน เมษายน 2540

หนอนแดง เป็นชื่อที่ชาวบ้านใช้เรียกตัวอ่อนของแมลง ที่พบตามแหล่งน้ำ ปอพักน้ำ มีลักษณะเป็นตัวหนอนสีแดง ตามหลักวิชาการทางวิทยาศาสตร์ หนอนแดงเป็นตัวอ่อนแมลงจำพวก Chironomidae ใน Class Insecta Phylum Authropoda โดยทั่วไป เมื่อนำหนอนแดงมาขยายจะเห็นลักษณะ ดังภาพ



หนอนแดงที่พบในที่เก็บน้ำตามบ้าน A.Pupa ของ *Chironomus*, *Chironomidae* B. Larva ของ *Chironomus* 5-30 mm. C. Larva ของ *Ablabesmyia*, *Chironomidae* 5-10 mm. D. ตัวเต็มวัยของ *Chironomidae* 4-12 mm.

สำหรับวงจรชีวิต ของสิ่งมีชีวิตกลุ่มนี้ จะเริ่มจากตัวแมลงเต็มวัยซึ่งส่วนใหญ่จะมาวางไข่ตามบริเวณที่ชื้นและผิวน้ำ หรือใต้น้ำที่ลอยอยู่ที่ผิวน้ำ เมื่อไข่ฟักตัวจะเจริญเป็นตัวอ่อนลักษณะคล้ายหนอน (Larva) ซึ่งมีขนาดยาวตั้งแต่ 5 ถึง 30 มิลลิเมตร ตามชนิดสายพันธุ์ และแหล่งอาหาร หลังจากนั้นจะเปลี่ยนสภาพไปเป็นตัวดักแด้ (Pupa) ส่วนใหญ่สัตว์พวกนี้ ในระยะนี้จะไม่กินอาหาร แต่จะค่อย ๆ เปลี่ยนรูปร่างภายในดักแด้ให้กลายเป็นแมลง หลังจากนั้นก็จะออกจากดักแด้เป็นแมลงตัวเต็มวัยขนาด 4 – 12 มิลลิเมตร บินไปหาอาหารและผสมพันธุ์วางไข่ต่อไป ดังภาพ



จากความรู้พื้นฐานของหนอนแดงที่กล่าวมาแล้ว ตัวอ่อนแมลงพวก ยุง หนอนแมลงปลอกน้ำ ซึ่งอยู่ในกลุ่มเดียวกับหนอนแดง คือเป็นพวกแมลง (Class Insecta) ก็มีวงจรชีวิตและการเจริญเหมือนกัน โอกาสที่จะพบสิ่งมีชีวิตเหล่านี้ในน้ำประปา หรือที่เก็บน้ำประปาต่าง ๆ ส่วนใหญ่เกิดจากสาเหตุ 2 ประการ คือ

1. แมลงตัวเต็มวัยไปวางไข่ตามผิวน้ำในถังพักน้ำ หรือภาชนะเก็บน้ำที่ขังน้ำไว้เป็นเวลานาน โดยมีหรือไม่มีฝาปิดอย่างมิดชิด ไข่เจริญเป็นตัวอ่อน ซึ่งมีลักษณะคล้ายหนอน เมื่อผู้ใช้น้ำไปพบก็เข้าใจว่าไหลมากับน้ำประปา จึงทำการร้องเรียนมายังการประปานครหลวง

2. เกิดจากการสูบน้ำจากเส้นท่อโดยตรงของผู้ใช้น้ำ ที่มีความเข้าใจไม่ถูกต้องในการใช้เครื่องสูบน้ำ (ซึ่งที่ถูกต้องผู้ใช้น้ำจะต้องมีถังพักเก็บน้ำจากท่อประปา ที่ไหลตามแรงดันน้ำในเส้นท่อ จากนั้นจึงสูบน้ำจากถังพักน้ำ เพื่อเพิ่มแรงดันไปใช้ต่อไป ทั้งนี้เพื่อให้หน้าในเส้นท่อมีความดันสูงกว่าภายนอก กันการปนเปื้อนจากสิ่งต่าง ๆ จากนอกเส้นท่อเมื่อมีท่อแตก-ท่อรั่ว) การสูบน้ำโดยตรงจากเส้นท่อ จะทำให้เกิดสภาพแรงดันภายในท่อน้อยกว่าภายนอก ในกรณีที่มีท่อรั่วในบริเวณที่ชื้นแฉะ หรือใกล้แหล่งน้ำธรรมชาติ ที่มีไข่หรือตัวอ่อนแมลงต่าง ๆ เจริญอยู่ ไข่หรือตัวอ่อนแมลงจะถูกดูดเข้ามาในเส้นท่อของผู้ใช้น้ำที่มีการสูบน้ำจากเส้นท่อโดยตรง ผู้ใช้น้ำในบริเวณใกล้เคียงที่ใช้น้ำจากเส้นท่อเดียวกันก็มีโอกาส พบตัวอ่อนแมลง (หนอนต่าง ๆ ) ออกมาจากท่อประปา จึงร้องเรียนมายังการประปานครหลวง

**สำหรับวิธีการป้องกันสิ่งมีชีวิตเหล่านี้ปนเปื้อนในน้ำนั้น มีข้อเสนอแนะต่อผู้ใช้น้ำดังต่อไปนี้**

1. อย่าสูบน้ำโดยตรงจากเส้นท่อจ่ายน้ำของการประปานครหลวง ในกรณีที่ต้องการใช้น้ำที่มีแรงดันสูง ๆ ควรติดตั้งถังพักน้ำอย่างน้อย 1 ถัง เพื่อเก็บน้ำจากเส้นท่อให้มีปริมาณสูงพอ จากนั้นจึงสูบน้ำไปใช้งาน โดยที่ถังพักน้ำและที่เก็บน้ำทุกแห่งควรมีฝาปิดมิดชิดไม่ให้แมลง หรือสิ่งมีชีวิตอื่น ๆ เข้าไปไข่หรืออยู่อาศัย

2. สายยางที่ต่อจากก๊อกน้ำควรเก็บให้เรียบร้อย ไม่วางทิ้งไว้ระดัดพื้น ฯลฯ เพื่อไม่ให้แมลงมาวางไข่

3. เมื่อพบท่อแตก – ท่อรั่ว โปรดแจ้งแก่การประปานครหลวง (โทร. 1125) เพื่อที่ทางการประปานครหลวง จะได้ทำการแก้ไขต่อไป