

ปลิงในแหล่งน้ำจืด

สัตว์จำพวกปลิง (Class Hirudinea) มีมากกว่า 500 ชนิดทั่วโลก มีทั้งชนิดที่อาศัยอยู่บนบก ในน้ำจืด และในน้ำเค็ม ตัวอย่างของสัตว์กลุ่มนี้ที่คนไทยรู้จักกันดีคือ ทากดูดเลือด ในวงศ์ Haemadipsidae (Family Haemadipsidae) ปลิงควายและปลิงเข็ม ในวงศ์ Hirudidae (Family Hirudidae) ซึ่งสัตว์ทั้ง 2 วงศ์นี้มีขากรรไกร (jaw) ที่มีฟัน ใช้ในการกัดผิวหนังของสัตว์รวมทั้งมนุษย์เพื่อเปิดบาดแผลและดูดเลือดเป็นอาหาร โดยจะมีเลือดไหลออกจากบาดแผลที่เกิดขึ้นจากการกัดอย่างต่อเนื่องเป็นระยะเวลาประมาณ 30 นาที เนื่องจากในระหว่างการดูดเลือดจะมีการปล่อยสารป้องกันการแข็งตัวของเลือด เช่น hirudin, hementin ที่บริเวณบาดแผล

ตัวอย่างปลิงที่พบบริเวณลำน้ำแควใหญ่ จังหวัดกาญจนบุรี ในวันที่ 10 พฤษภาคม 2552 จัดอยู่ในวงศ์ Glossiphoniidae (Family Glossiphoniidae) ซึ่งไม่ใช่ปลิงที่ดูดเลือดจากสัตว์เลี้ยงลูกด้วยนมเป็นอาหาร แต่เป็นปลิงขนาดเล็ก ความยาวประมาณ 0.5-2.0 เซนติเมตร มักอาศัยอยู่ในแหล่งน้ำจืดตามพื้นที่ตื้นน้ำที่มีกระแสน้ำไหลช้าหรือนิ่ง เคลื่อนที่ในน้ำโดยการคืบคลานไปตามพื้นผิววัตถุ กินอาหารโดยใช้ปากที่มีลักษณะเป็นท่อ (proboscis) ไม่เคยมีรายงานว่าปลิงในวงศ์นี้กัดและดูดเลือดคนเป็นอาหาร

การควบคุมปริมาณปลิงในแหล่งน้ำครั้งนี้ ทางสำนักงานประมงจังหวัดกาญจนบุรีได้ปล่อยปลาไน ปลาตะเพียน ปลายี่สกขนาด 2.5 เซนติเมตร ประมาณล้านตัวลงบริเวณที่มีการแพร่กระจายของปลิง ส่วนสาเหตุการระบาดของปลิงเป็นผลเนื่องจากในฤดูนี้ถูกปลาตามธรรมชาติที่จะกินปลิงมีจำนวนน้อย ทำให้มีปลิงมากกว่าปกติ ซึ่งเมื่อทางกรมประมงปล่อยปลาก็จะทำให้จำนวนปลิงดังกล่าวลดลงตามธรรมชาติเอง

การประปานครหลวง ให้ความมั่นใจแก่ผู้ใช้ว่าการระบาดของปลิงนั้นไม่ส่งผลกระทบต่อใดๆ เนื่องจากปลิงดังกล่าวไม่สามารถผ่านระบบผลิตของการประปานครหลวงที่ประกอบไปด้วยการตกตะกอน การกรอง และการเติมคลอรีนได้อย่างแน่นอน



ข้อมูลจาก

ดร.วชิระ กิตติมศักดิ์

ศูนย์วิจัยและพัฒนาประมงน้ำจืดกาญจนบุรี กรมประมง

ดร.ธงชัย งามประเสริฐวงศ์

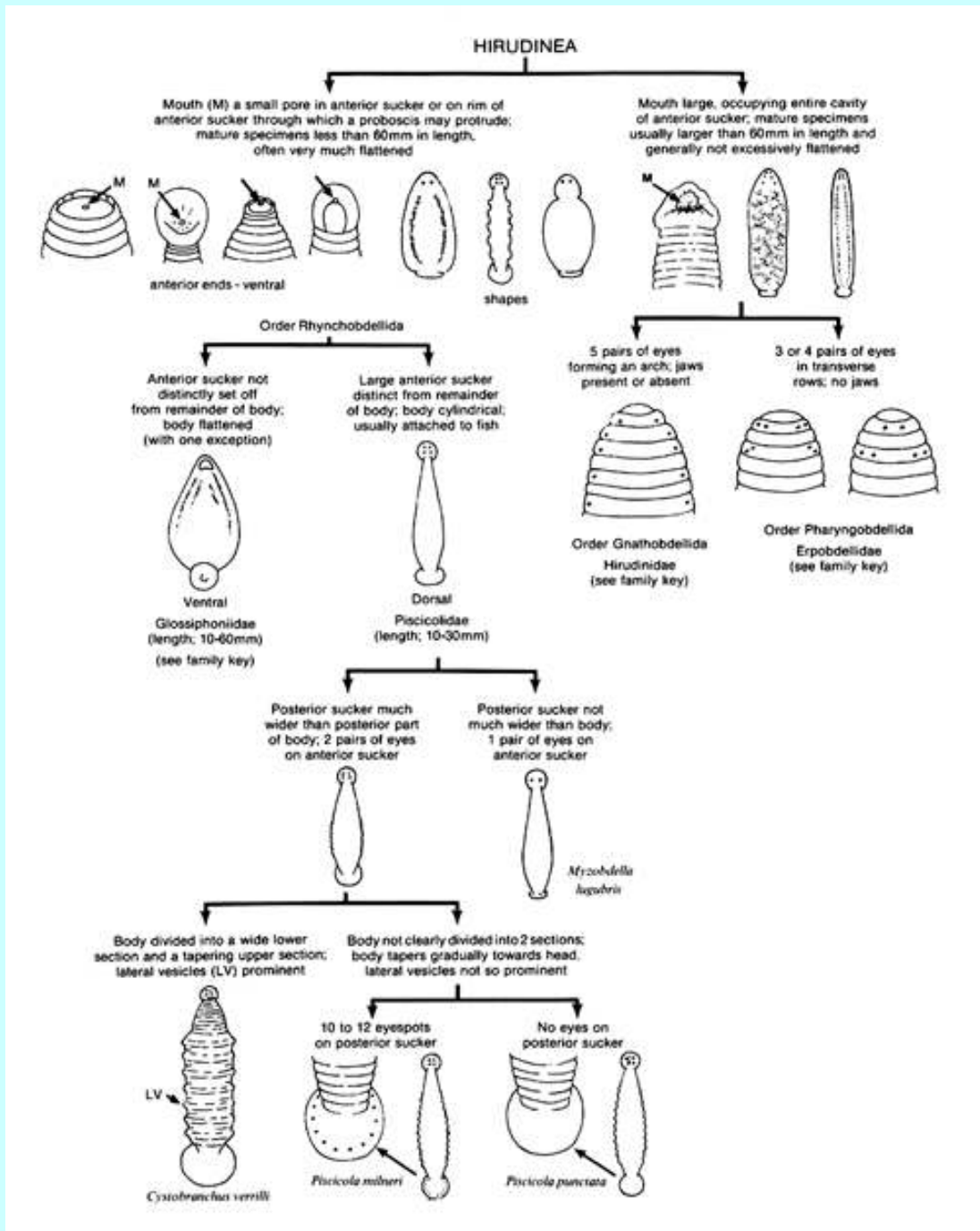
ภาควิชาชีววิทยา คณะวิทยาศาสตร์ จุฬาลงกรณ์มหาวิทยาลัย

http://sunsite.ualberta.ca/Projects/Aquatic_Invertebrates/?Page=18

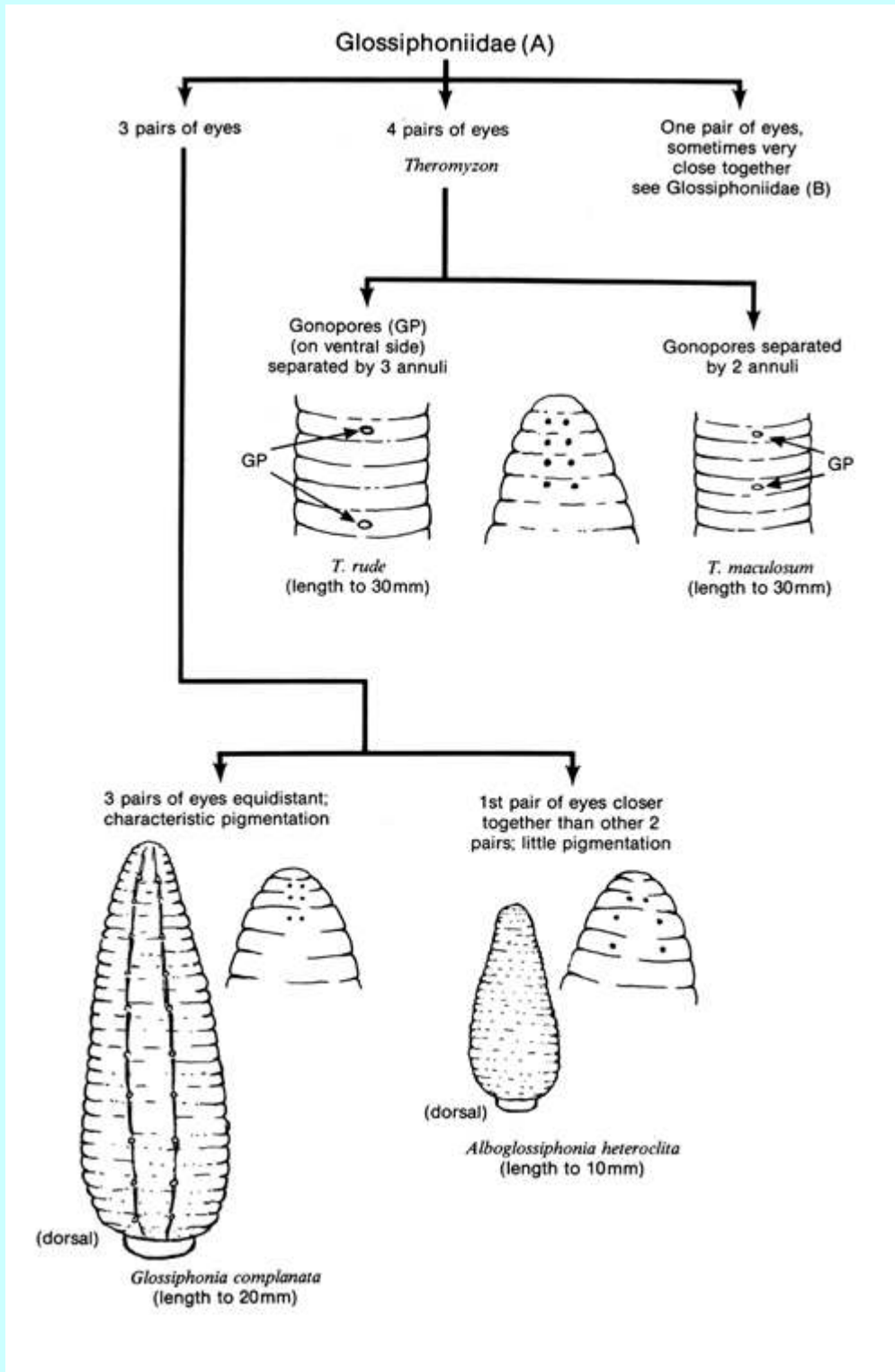
http://www.korion.com.ar/sanguijuelas_galeria.htm

แผนภาพแสดงการจำแนกวงศ์ปลิง, Pictorial Keys

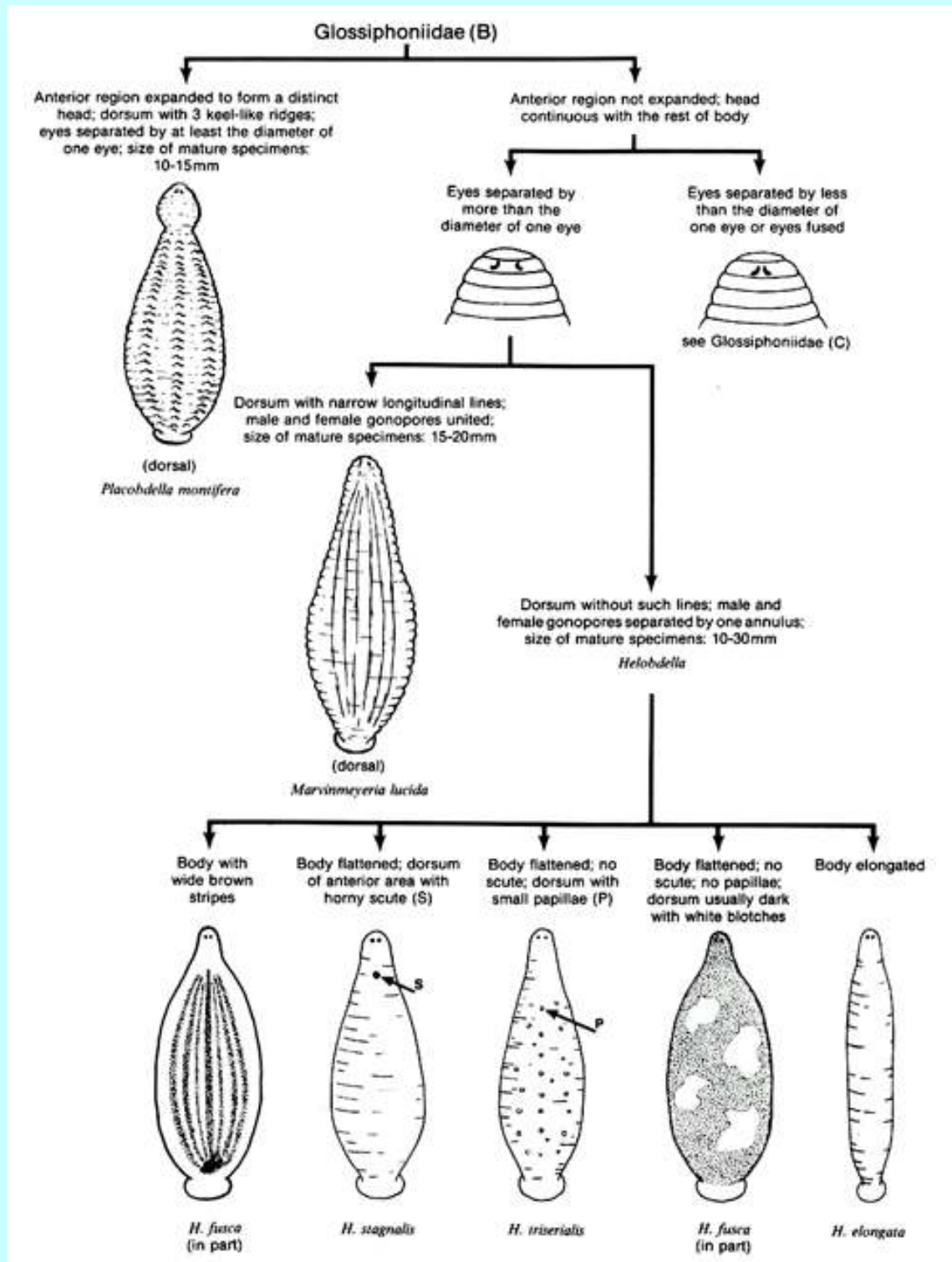
Pictorial Key for Hirudinea



Pictorial Key for Glossiphoniidae (A)



Pictorial Key for Glossiphoniidae (B)



Pictorial Key for Glossiphoniidae (C)

